

边坡形变监测雷达 CR-S16



高精度

监测精度<0.1mm



广覆盖

监测距离600米,宽视场角覆盖



低功耗

平均功耗13W



易部署

重量2kg,可单人携行

产品简介

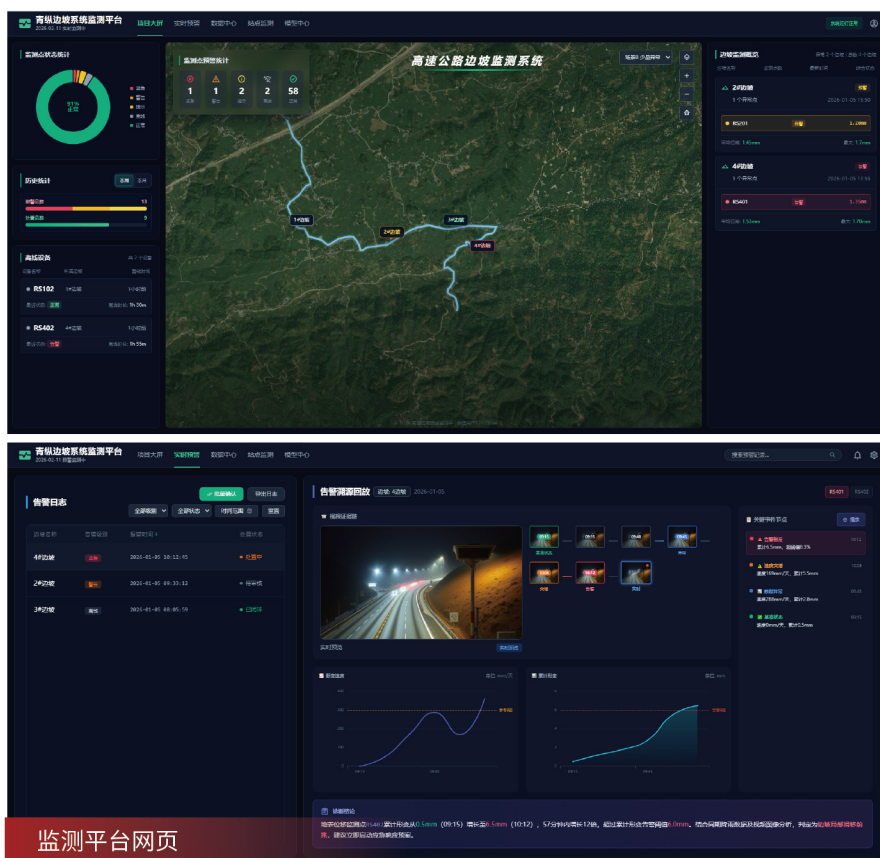
边坡形变监测雷达CR-S16,采用先进的毫米波雷达技术,实现对边坡、大坝等目标区域进行远距离、大范围、高精度的表面形变监测。产品可全天时全天候自主运行,实时捕捉亚毫米级位移变化,聚焦临滑前关键阶段,为地质灾害提供精准及时的预警信息,是自然资源与交通基础设施安全监测的核心传感设备。

优势

- **精准形变捕捉** 亚毫米级精度,特征点与面成像监测
- **宽域覆盖** 单台设备覆盖大面积区域,降低部署成本
- **野外部署** 支持太阳能供电,减少电力部署工程量,可实现野外无市电长期监测
- **非接触部署** 快速安装,无需预埋传感器,无需在风险区域施工
- **实时监测预警** 7×24小时不间断监测,内置预警逻辑及时告警
- **智能化监测平台** 自动生成多维度数据报告,支持兴趣点选择与实景展示

监测平台

- 监测点自由选择**
 可根据信号强度自由选取监测点
- 特征点追踪**
 关键监测点位移与速度实时分析
- 坡面成像**
 全坡面三维点云扫描监测和实景展示
- 趋势分析**
 自动分析整体与局部形变发展趋势
- 多级预警**
 内置多种预警逻辑触发及时告警
- 报告生成**
 自动生生日/周/月/年监测报告



产品规格

参数项	CR-S16
雷达波形	调频连续波
工作频段	15.7-16.7GHz
形变精度	<0.1mm
角度分辨率	1.9°
距离分辨率	0.15m
监测距离	10-600m
监测范围	90°(水平) × 30°(垂直)
形变数据更新率	1D>50Hz/ 2D>20Hz
平均功耗	<15W
防护等级	IP67
工作温度	-20°C~+70°C
整机重量	2kg
尺寸(L×W×D)	256mm×198mm×60mm

佛山市青松科技股份有限公司

地址：广东省佛山市南海区桂城街道聚元南路11号

官网：www.chainzone.com.cn 电话：0757-86393001 邮箱：sales@chainzone.com



关注青纵官网



关注青纵微信公众号